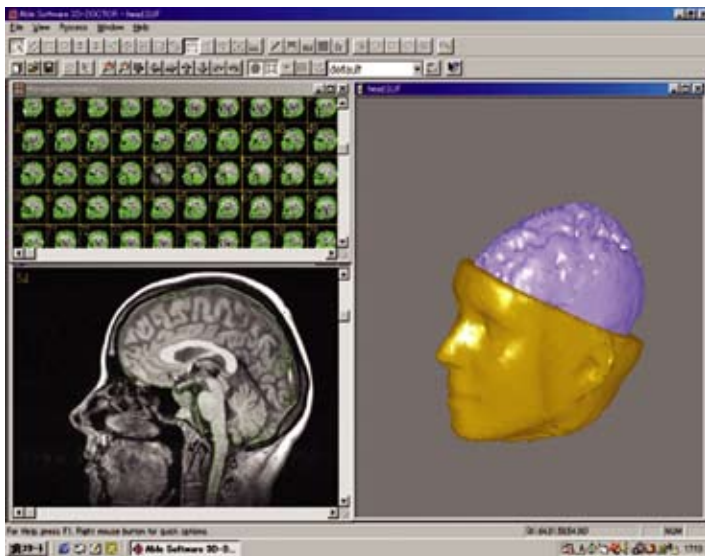


# 3D-DOCTOR™

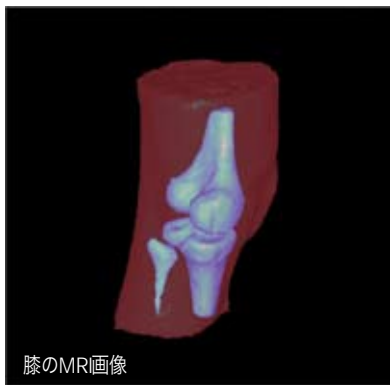


for Windows 9X, NT, 2000, ME, XP

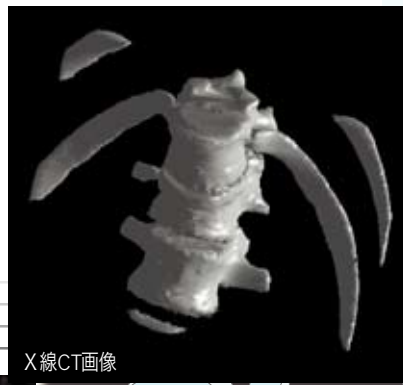
自動・手動輪郭抽出・編集ができる  
ポリゴンサーフェイスレタリング



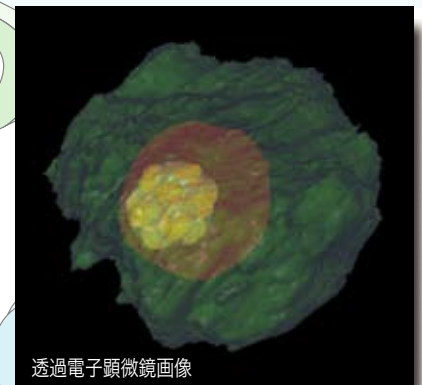
MR画像



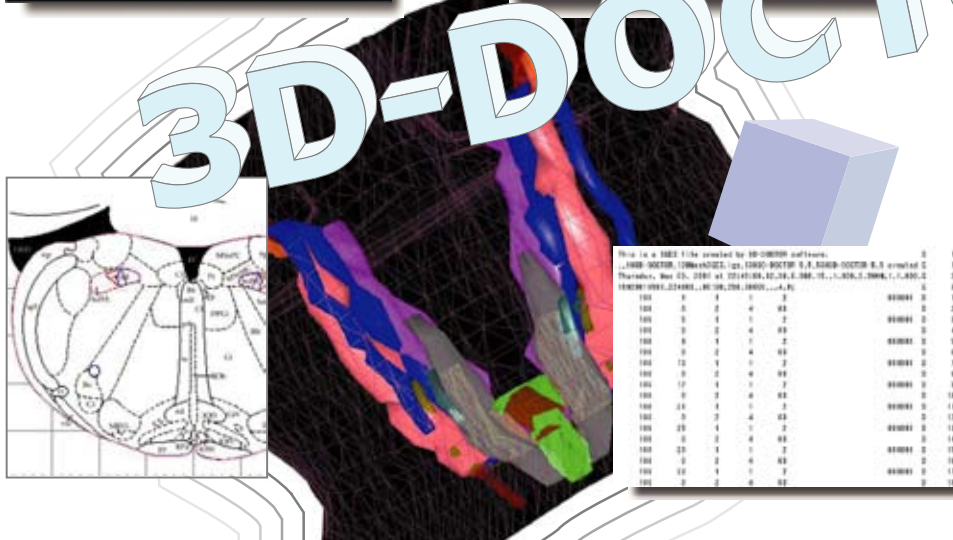
膝のMR画像



X線CT画像



透過電子顕微鏡画像



モデル出力例 (X線CTから)

数値データ (IGES)  
CADデータフォーマット  
IGES, STL, DXF

## 主な機能

- 豊富な画像入力フォーマット
- 豊富な画像出力フォーマット
- 前処理用画像処理機能
- 自動・手動輪郭抽出
- タブレットを使って自由輪郭作成
- 輪郭 (コントロールポイント編集機能)
- 3種類のポリゴンレタリング
- 各種ポリゴン・CADフォーマット出力
- ムービ表示
- 3DBasicでカスタマイズ
- 体積測定

## 主な用途

- 医療画像 (CT、MRI) の3次元表示・モデリング
- 病理、共焦点、蛍光画像
- 電子顕微鏡画像 (TEM)
- 工業画像、非破壊画像
- アニメーション用モデル

# コマンドの種類

## Fileメニュー

- File Assistant...
- New Stack...
- Open...
- Open Surface
- Raw Image file...
- New Workspace
- Sparse Points Import
- 3DBasic
- Select Scanner...
- Scan...
- Print Setup...
- Exit

## Viewメニュー

- Toolbar
- Zoom In
- Zoom Out
- Zoom Selection
- Full View
- Image Palette...
- Contrast...
- Log Scale
- Square Root Scale
- Overlay...
- Create Movie...
- \* Image Plane View \*
- Previous/Next Plane
- Animate
- Image Palette...
- Image Contrast...
- Selection Rectangle...
- Calibrated Coord

## Editメニュー

- Calibrations...
- Resize Workspace...
- Object Setting...
- Object Manipulation...
- Object Report...
- Region of Interest...
- Clear ROIs
- Measuring Tool...
- Boundary Editor...
- Boundary Report...
- Boundary Process...
- Image Editor...
- Control Point
- Point Editor...
- Point Report...
- Delete All Points
- Annotation Editor...
- Object Setting...
- Undo

## Imageメニュー

- Information...
- Flip...
- Transpose...
- Reslice...
- Crop Image...
- Resize Volume...
- Registration...
- Auto Alignment...
- Image Fusion...
- Mosaic...
- Smooth...
- Edge Detection...
- Processing...
- Reconstruction...
- Deconvolution...
- Conversion...

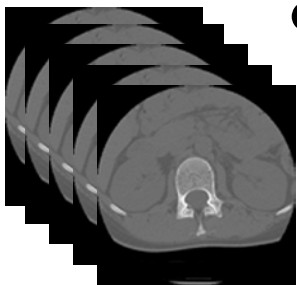
## 3D Renderingメニュー

- Interactive Segment...
- Segment Object...
- Surface Rendering...
- Volume Rendering...
- Split Object
- Cubbe Boundary

## Windowメニュー

- New Window
- Cascade
- Tile
- Arrange Icons

## ● 操作フロー (X線CT画像)



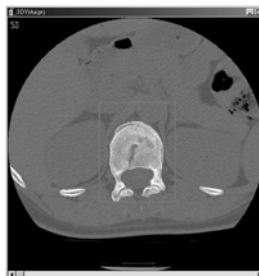
画像の読み込み

- Multiple Image slices (DICOM, TIF, BMP, JPEG, DHR)
- Single Image file (\*.LST, TIF, HDR...)
- 3D-DOCTOR Project file
- 3D Surface Models
- 3D Volume Rendering file
- Import Multiple Images
- Import Single Image



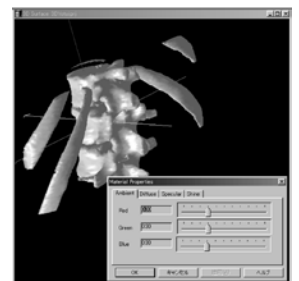
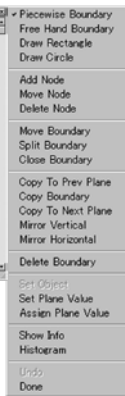
セグメンテーション (2値化)

- Training Areaの設定
- Interactive Segmanet...
- Outline only
- All Boundary Lines
- Skeleton Boundary



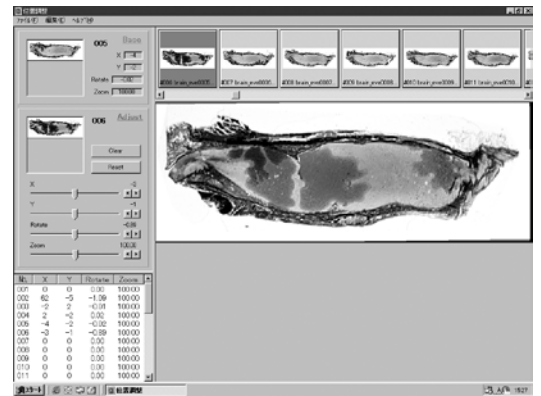
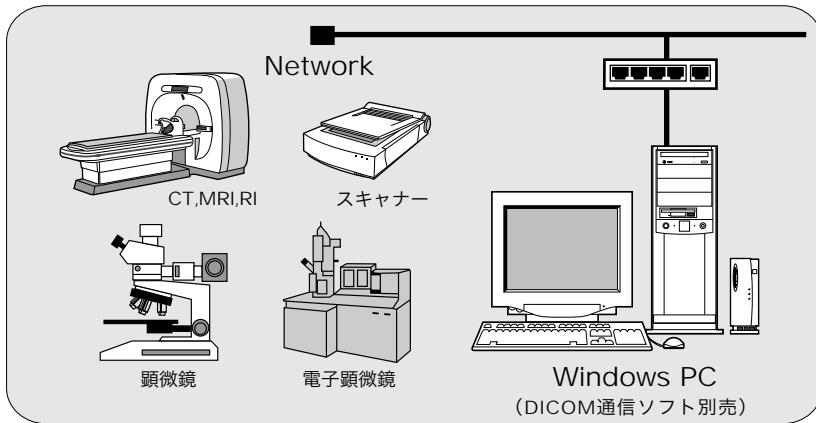
Boundaryの編集

- 移動
- フィルター
- 消去
- スムージング
- 間引き
- その他



レンダリング・表示

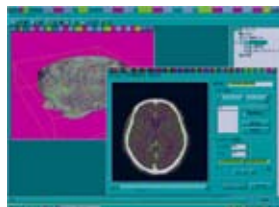
- Surface Rendering
- Object Setting
- 拡大・縮小
- 視点の変更
- Animate
- AVIファイル作成



位置合わせシステム(Register2001)

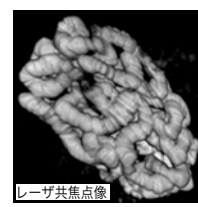
## システム構成

- Pentium3.4 又は同等、300Mhz以上
- メモリー：256MB以上
- ハードディスク：50MB以上
- モニター：XVGA 24Bitフルカラー
- OS：Windows 9X, NT, 2000, ME, XP

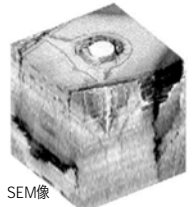


簡易ポリゴンレンダリングソフト  
FORGE/Win (日本語バージョン)

## 関連製品



レーザー共焦点像



SEM像

ポリウムレンダリングソフト  
VoxBlast/Mac/Win

当社はAble Software Corp社の国内販売代理店です。

Work Together & Collaborations

# SOLUTION SYSTEMS

株式会社 ソリューション システムズ

## 詳しいお問い合わせは

本社  
〒273-0862千葉県船橋市駿河台1-30-36  
Tel :047-424-6308 Fax:047-424-6327  
東京事務所  
〒113-0033東京都文京区本郷2-25-1ムトウビル  
Tel :03-5684-2863 Fax:03-5803-4866

E-mail: sales@solution-systems.com  
http://www.solution-systems.com

## 販売代理店

