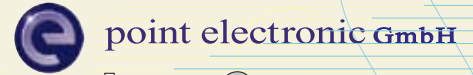


DISS 5 for SEM Digital Image Scanning System



お手持ちのアナログSEMをデジタルに変えます



USB2.0対応
寸法: 270(W)x190(D)x90(H) mm

モデル

- DISS5 Light (2ch.)
- DISS5 (4ch.)
- DISS5 Map (4ch.+EDX)



- | 取込み機能 | DISS5 |
|-------|--|
| ● | USB2インターフェイス |
| ● | 12Bit D/Aビームコントロール |
| ● | 最大16K×16Kバリエアブルスキャン |
| ● | 最大4Ch, 12Bit A/DC(BE,BSE) |
| ● | 8/16Bit 画像 |
| ● | ライン、フレームアベレージング |
| ● | アノテーション
(HV,WD,Mag,Scale,Discription) |
| ● | オーバーサンプリング |
| ● | X-Rayマッピング用
16Bitカウンター(Option) |

国内外接続実績

日立製作所製

- ・S-450,510,520,530,570,650,800,900
- ・S-2100,2300,2400,2500,2700
- ・S-3500,4200,4500,4700

日本電子製

- ・JSM 1,20T,25,35,T200,5200,5300,5400
- ・JXA 50A,733,8600,8800
- ・JSM 820,840,6200,6300F,6400,6700

Philips社製

- ・SEM 501,515,525,535
- ・XL 20,30,40

Leo ・1500,1550, 4000 Seriea

ISI ・SX 30,40,50,55,60

Topcon ・ABT 55,500シリーズ

その他、お問合せください

— 下線は国内実績あり



DISS 5 ウィンドウ



DIPS ウィンドウ

ビーム制御ができるので、こんな事ができます。

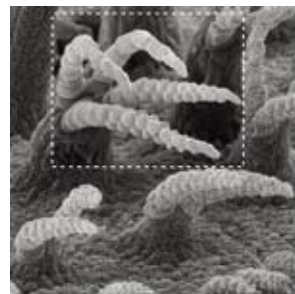
・サンプリング設定
・ラインアベレージ
・フレームアベレージ

↑ スキャン設定

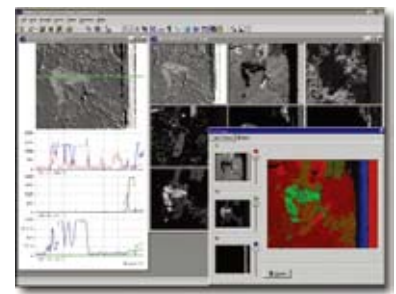
自由なフレームサイズ設定
ライン・フレーム同期

← アノテーション設定

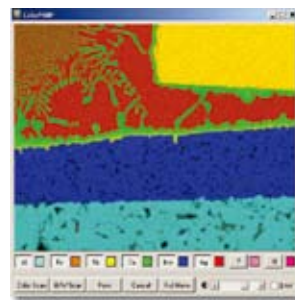
↓ Photoshop (TIFFファイル) でOpenしたアノテーション
22/10/03, 20kV, 1500x, 30nm, Mosquito Sample (蚊) ← 3 μm



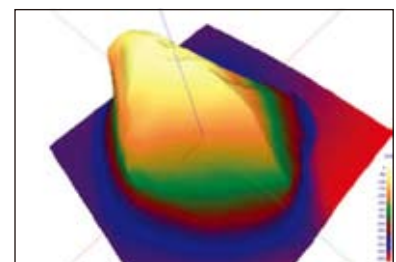
ズームスキャン



EDX画像解析 (Option)

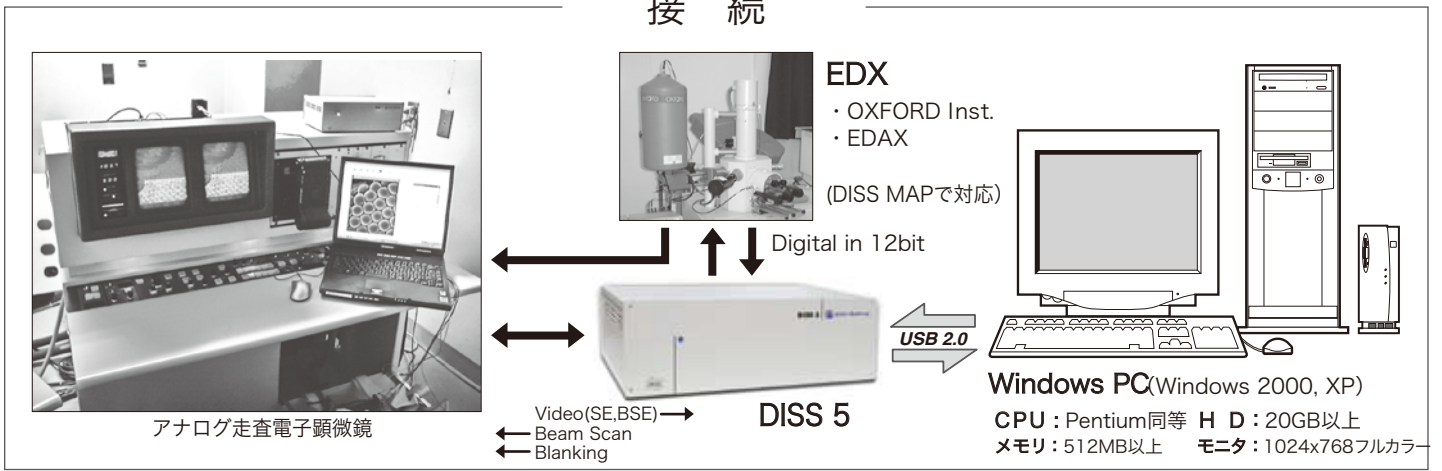


X-Ray Mapping (Option)

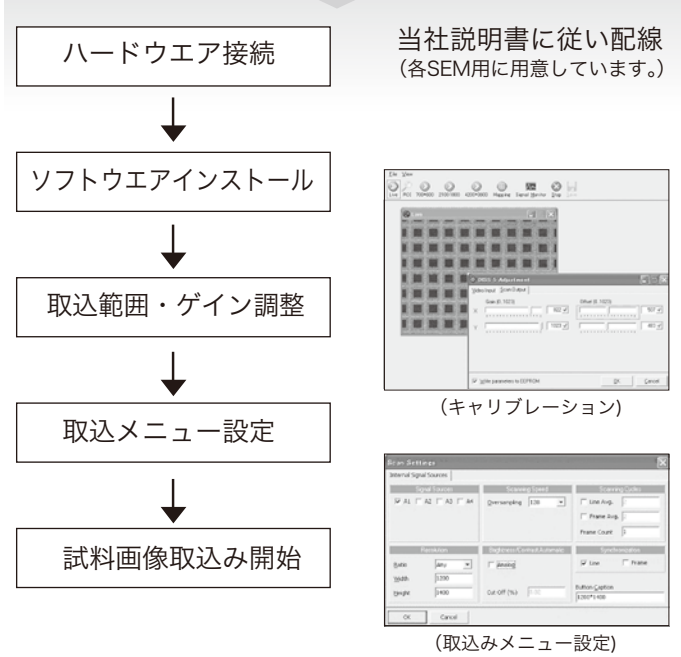


4方向からのBack Scatter Electron Detectorからの3Dイメージ Mex3D(Option)

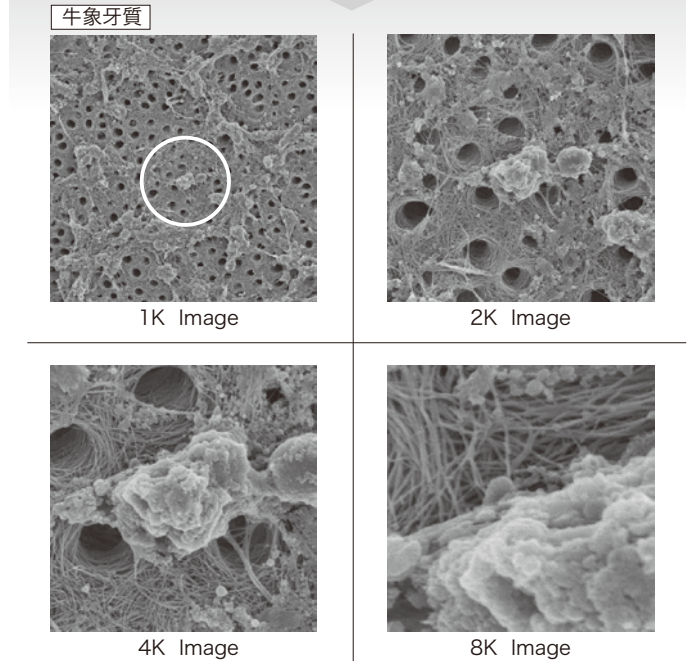
接 続



DISS5インストール



サンプル画像



関連アプリケーション

Mex メックス **New**
 Alicona Vision

ステレオペア像からの立体作成
 (ステレオ・DEM像・プロファイル・面積・体積測定)

DEM表示

SEM 3D **New**
 Alicona Vision

4BSセンサーを使って傾斜なしで立体像作成

DISS5+Alicona Mex-3D

LucisPro™ Image Content
 Technology LLC.

特殊微分処理による画像強調

処理前

処理後

牛象牙質

Work Together & Collaborations

**SOLUTION
 SYSTEMS**

株式会社 ソリューション システムズ

詳しいお問い合わせは

本社
 〒273-0862千葉県船橋市駿河台1-30-36
 Tel : 047-424-6308 Fax: 047-424-6327
 東京オフィス
 〒113-0033東京都文京区本郷2-25-1ムトウビル
 Tel : 03-5684-2863 Fax: 03-5803-4866

E-mail: sales@solution-systems.com
<http://www.solution-systems.com>